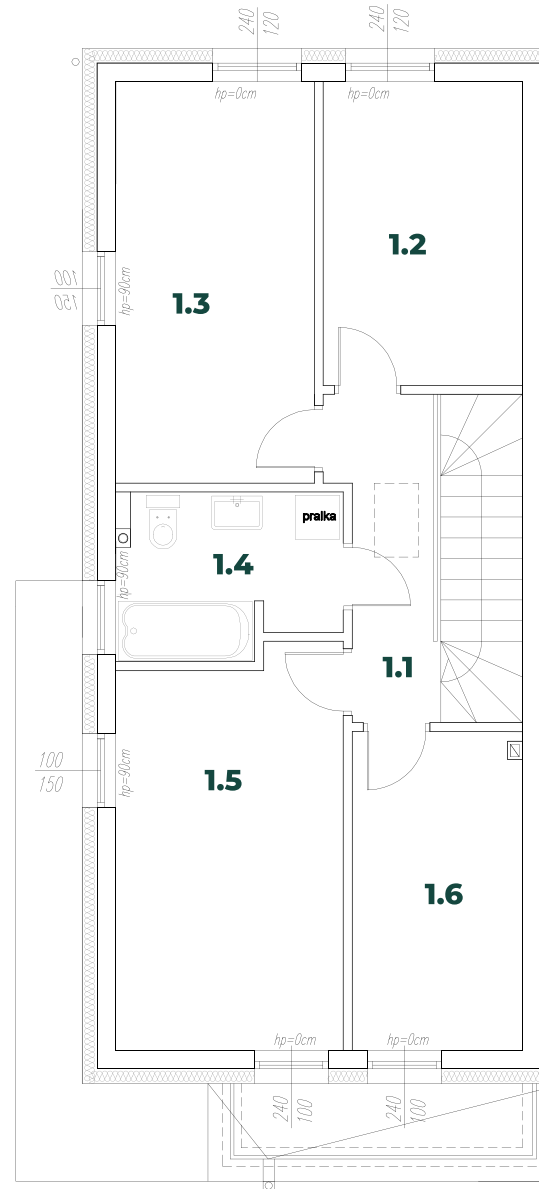
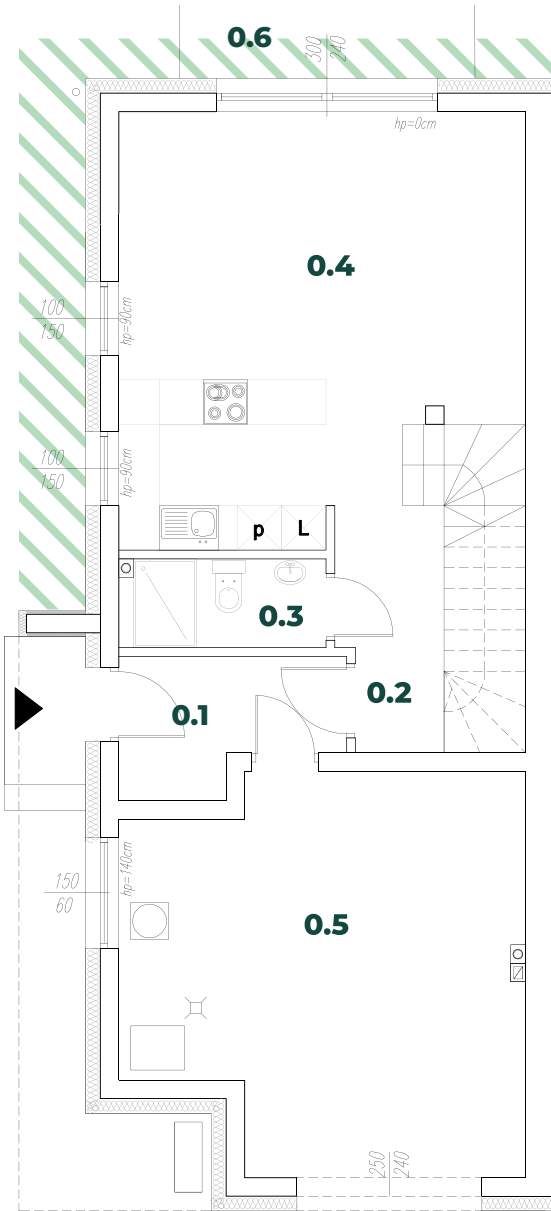




Osiedle
Bażantowa

Bażantowa 1A

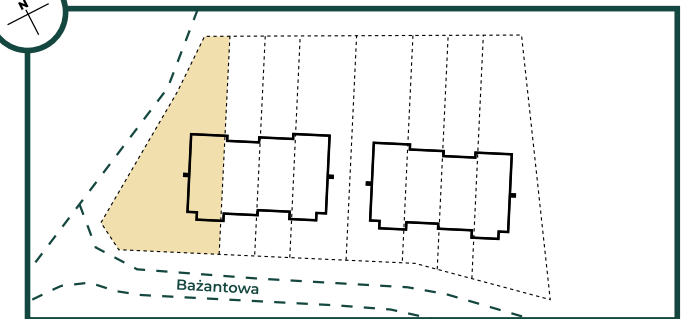
powierzchnia użytkowa 128,8 m²



Parter		66,70m ²
0.1	WIATROŁAP	4,70 m ²
0.2	HOL	4,40 m ²
0.3	ŁAZIENKA	3,10 m ²
0.4	SALON Z JADALNIĄ, ANEKS KUCHENNY	28,60 m ²
0.5	GARAŻ	26,50 m ²

0.6	DZIAŁKA	532 m ²
-----	---------	--------------------

Piętro		62,10m ²
1.1	HOL	5,30m ²
1.2	POKÓJ	10,80 m ²
1.3	POKÓJ	14,30 m ²
1.4	ŁAZIENKA	6,10 m ²
1.5	SYPIALNIA	15,90 m ²
1.6	POKÓJ	9,70 m ²



PARTER

Ściany działowe
 Ściany konstrukcyjne i nierozbieralne

PIĘTRO

Uwagi:

1. Na etapie realizacji prac budowlanych mogą wystąpić nieznaczne różnice w wymiarach lokalu.
2. Projektowaną powierzchnię użytkową wskazano zgodnie z normą PN-ISO 9836:1997.

Inwestor:
REDECO SP. Z O.O.

