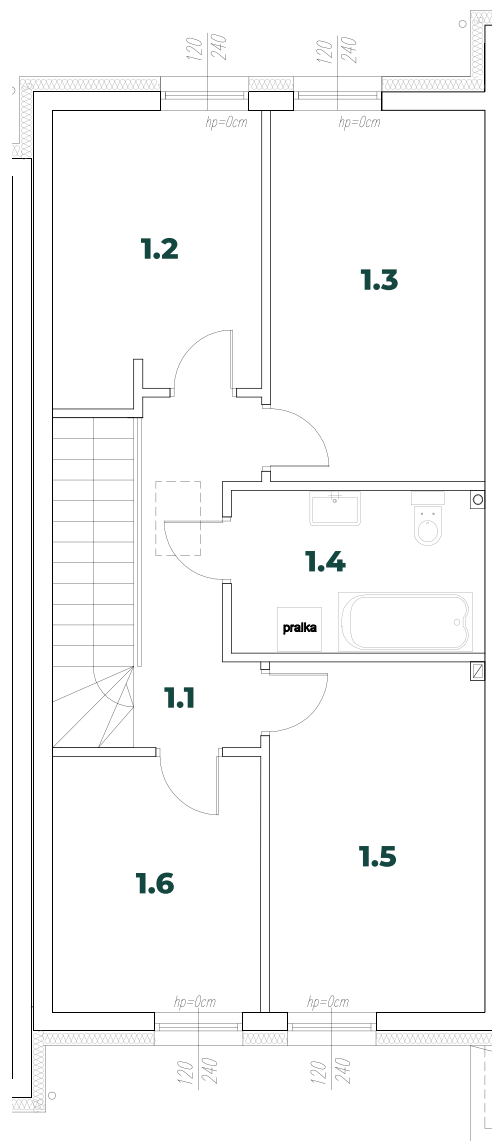
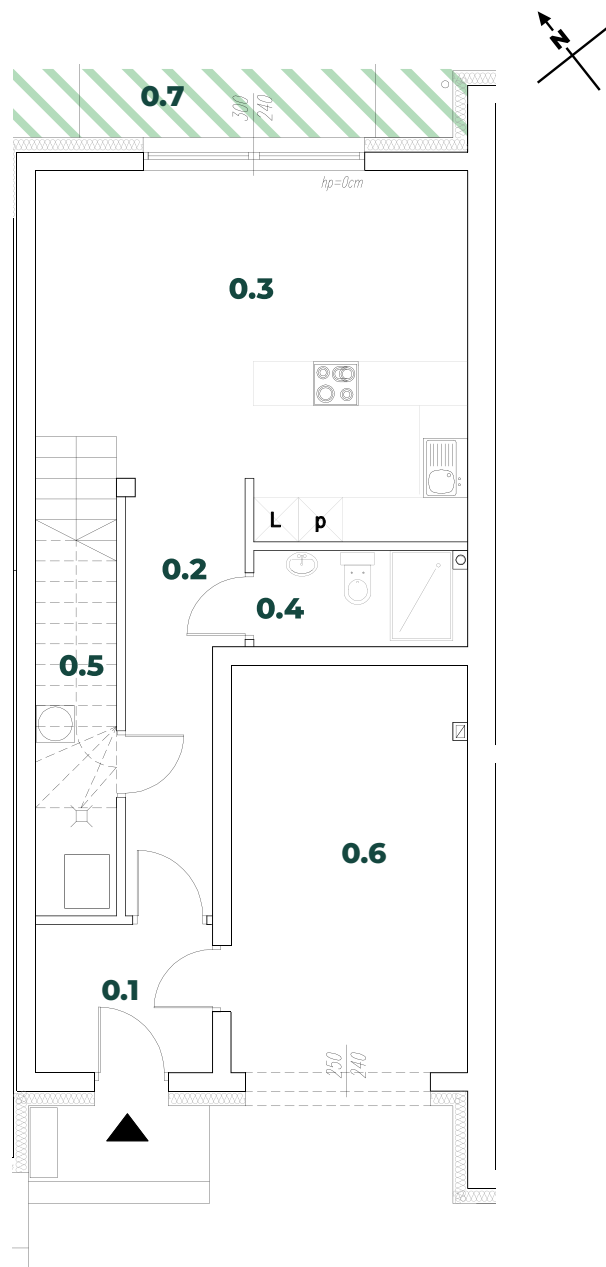




Osiedle
Bażantowa

Bażantowa 1C

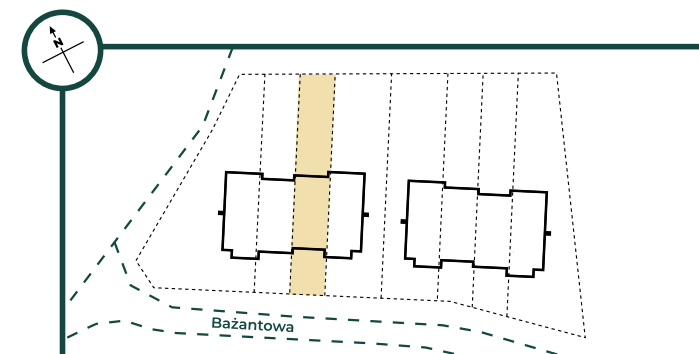
powierzchnia użytkowa 123,2 m²



Parter		61,90m ²
0.1	WIATROŁAP	4,60 m ²
0.2	HOL	7,70 m ²
0.3	SALON Z JADALNIĄ, ANEKS KUCHENNY	25,80 m ²
0.4	ŁAZIENKA	3,50 m ²
0.5	POM. GOSPODARCZE	3,00 m ²
0.6	GARAŻ	17,30 m ²

0.7	DZIAŁKA	251 m ²
-----	---------	--------------------

Piętro		61,30m ²
1.1	HOL	6,20m ²
1.2	POKÓJ	10,60 m ²
1.3	POKÓJ	14,20 m ²
1.4	ŁAZIENKA	7,30 m ²
1.5	SYPIALNIA	13,50 m ²
1.6	POKÓJ	9,50 m ²



PARTER

▬ Ściany działowe
▬ Ściany konstrukcyjne i nierozbieralne

PIĘTRO

Uwagi:

1. Na etapie realizacji prac budowlanych mogą wystąpić nieznaczne różnice w wymiarach lokalu.
2. Projektowaną powierzchnię użytkową wskazano zgodnie z normą PN-ISO 9836:1997.

Inwestor:
REDECO SP. Z O.O.

