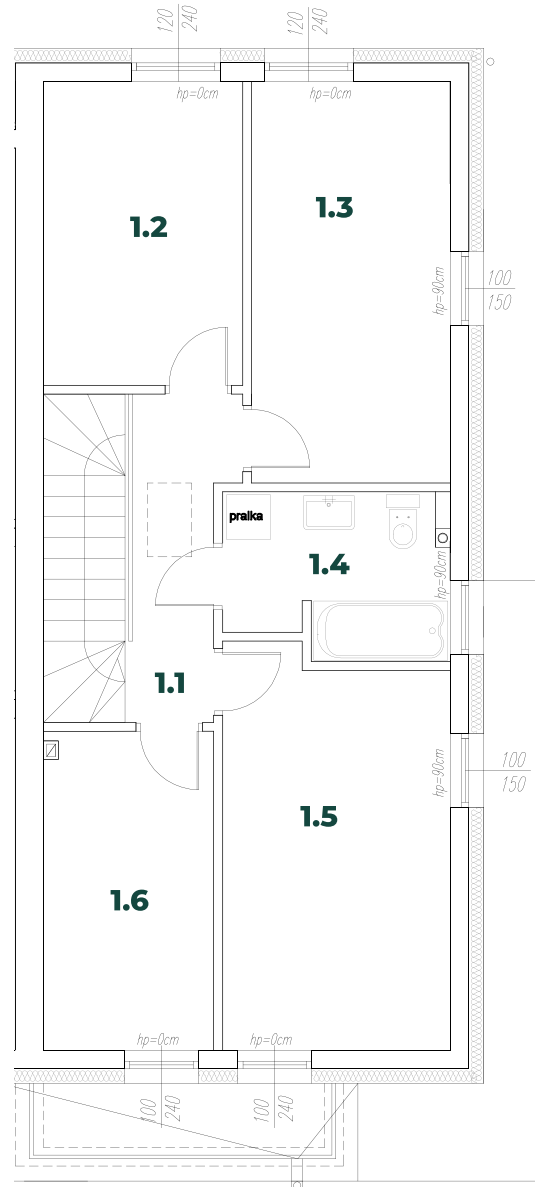
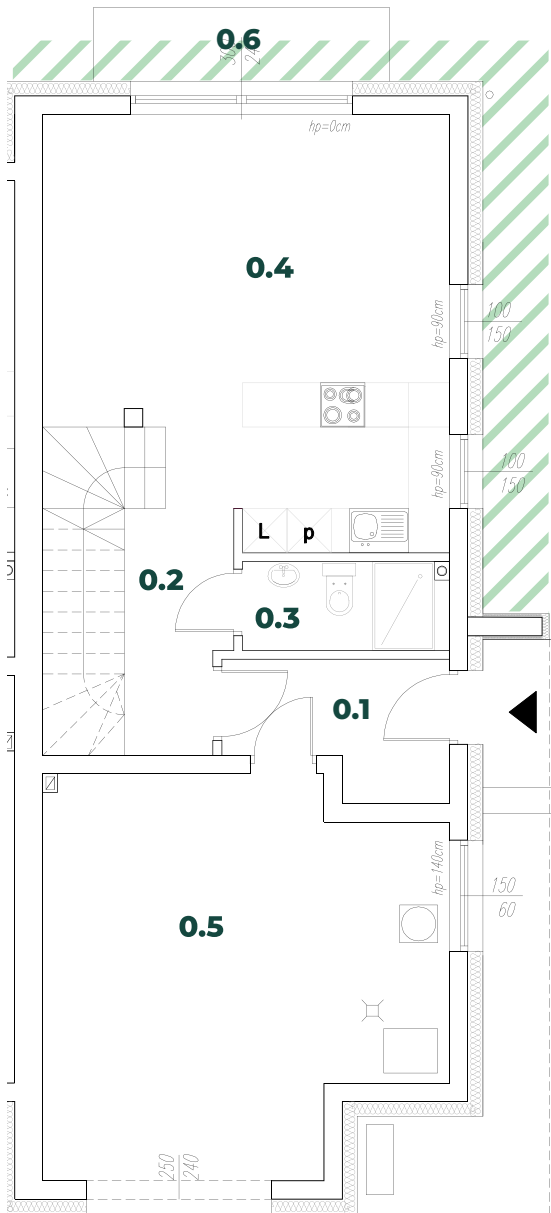




Osiedle  
Bazantowa

# Bazantowa 1D

powierzchnia użytkowa 128,8 m<sup>2</sup>



Parter		66,70m <sup>2</sup>
0.1	WIATROŁAP	4,70 m <sup>2</sup>
0.2	HOL	4,40 m <sup>2</sup>
0.3	ŁAZIENKA	3,10 m <sup>2</sup>
0.4	SALON Z JADALNIĄ, ANEKS KUCHENNY	28,60 m <sup>2</sup>
0.5	GARAŻ	26,50 m <sup>2</sup>

0.6	DZIAŁKA	408 m <sup>2</sup>
-----	---------	--------------------

Piętro		62,10m <sup>2</sup>
1.1	HOL	5,30m <sup>2</sup>
1.2	POKÓJ	10,80 m <sup>2</sup>
1.3	POKÓJ	14,30 m <sup>2</sup>
1.4	ŁAZIENKA	6,10 m <sup>2</sup>
1.5	SYPIALNIA	15,90 m <sup>2</sup>
1.6	POKÓJ	9,70 m <sup>2</sup>



## PARTER

Ściany działowe  
 Ściany konstrukcyjne i nierozbieralne

## PIĘTRO

Uwagi:

1. Na etapie realizacji prac budowlanych mogą wystąpić nieznaczne różnice w wymiarach lokalu.
2. Projektowaną powierzchnię użytkową wskazano zgodnie z normą PN-ISO 9836:1997.

Inwestor:  
REDECO SP. Z O.O.

